



LOGISTIQUE & MOBILITÉ DURABLES

Rapport annuel

RÉSILIENCE

2021



Mot de notre présidente

Madame, Monsieur,

Cher Membre,



Même s'il est difficile d'avoir une vision claire du futur, nous pouvons considérer 2021 comme l'année de la résilience. Notre secteur s'est montré inventif pour affronter les obstacles posés par le Covid, le blocage du canal de Suez, la reconfiguration de nos chaînes logistiques et la hausse du prix de l'énergie.

La guerre en Ukraine, et son sillage de conséquences, s'ajoutent à présent aux crises déjà existantes. Il devient urgent, pour chacun, de réfléchir à son futur dans une société où les paramètres ont changé. La solidarité est essentielle. L'innovation est nécessaire.

À l'échelle du Pôle lui-même, 2021 fut également l'année de la résilience, car pour réduire sa dépendance aux finan-

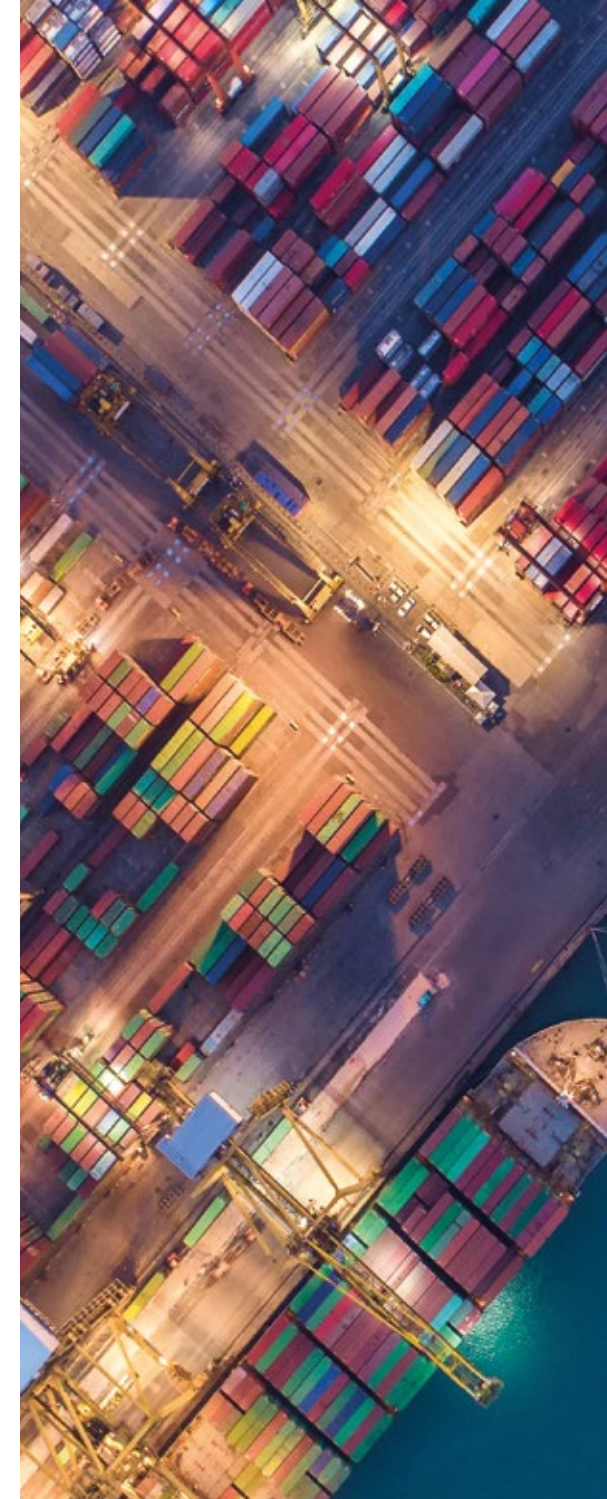
cements publics, Logistics in Wallonia a lancé une vaste réflexion sur son offre de services et sur son modèle économique. Il en résulte une nouvelle offre de services, qui sera votre garantie de la qualité d'accompagnement du Pôle à ses membres. La nouvelle offre de services sera un élément phare de l'année 2022.

Notre équipe est plus que jamais à vos côtés pour faire face aux défis et anticiper l'avenir.

SOPHIE HOUTMEYERS

**Présidente de
Logistics in Wallonia**

Ce rapport annuel a pour but de fournir aux membres, aux organisations et à l'ensemble de l'écosystème une mise à jour annuelle des avancées réalisées par rapport aux principales initiatives stratégiques.





Sommaire

NAVIGUEZ D'UN SUJET À L'AUTRE

2 Le mot de notre présidente

3 Sommaire

4 Coup d'œil sur 2021

6 Stratégie

6 Les plans stratégiques

6 Smart Specialisation Strategy

6 Rail Roadmap 2030

6 Circuits Courts

6 Circular Wallonia

6 Stratégie Régionale de Mobilité

6 Réaffectation des terrains de la sidérurgie

7 Notre propre stratégie

7 Nos 4 outils d'innovation

7 Nos actions quotidiennes

8 Accélérateur d'innovation

8 Innovez avec Logistics in Wallonia

9 Observations majeures en 2021

9 Les motorisations alternatives

9 La digitalisation de la Supply Chain

9 Tendances

10 Les projets collaboratifs

11 Plateforme CPSET

11 Projets « hors Pôle »

12 Lean & Green Europe

13 MultiModal Wallonia

13 Diagnostic 360° Supply Chain

14 A l'international

14 Réseaux européens

15 Projets européens

15 EU-China Logistics Incubator

15 Événements phares

16 Communauté LiW

16 Événements sur les 12 mois

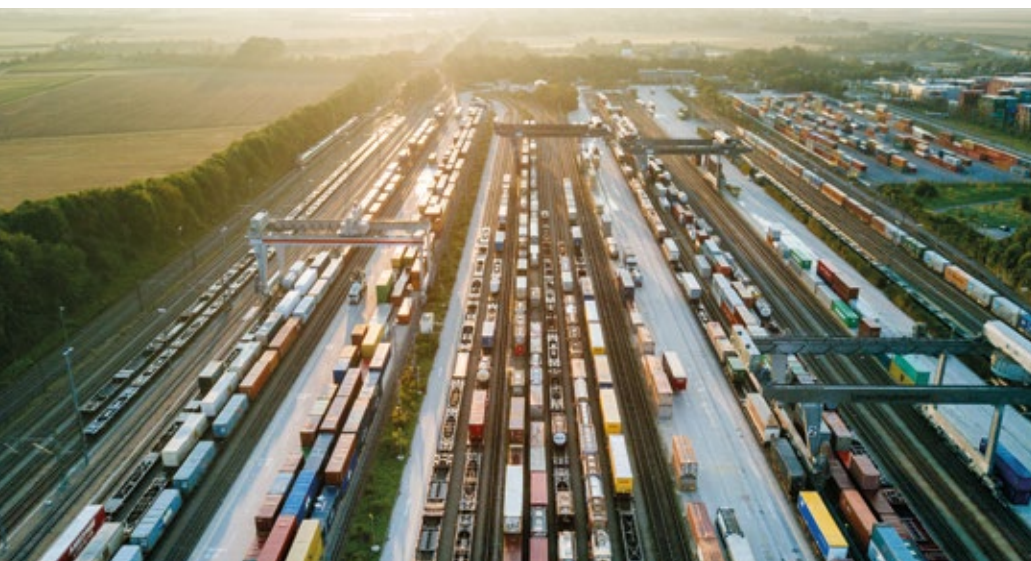
17 Communication et visibilité

18 Gestion et gouvernance

18 Composition du conseil d'administration

19 Composition de la cellule opérationnelle

Coup d'œil sur 2021



PROJETS D'INNOVATION



12

lettres
d'intentions



3

projets
labellisés



12

projets en cours
de réalisation

ACTIONS LOGISTIQUE & MOBILITÉ DURABLES



50

diagnostics 360° Supply Chain
(dont 11 chez les acteurs
des circuits courts)



14

inscriptions
au programme
Lean & Green Europe



5+3

labels
Lean & Green Europe
et 3 nouvelles Stars



15

inscriptions
au programme
MultiModal Wallonia





VEILLE À L'INNOVATION



2

enquêtes
prospectives

COMMUNAUTÉ LOGISTICS IN WALLONIA



15

événements physiques et digitaux pour
près de 1.200 participants



356

membres



À L'INTERNATIONAL



4

actions de visibilité
internationales



23

entreprises ont bénéficié des
actions internationales de
Logistics in Wallonia



5

projets européens
(2 participations
et 3 préparations)



5

nouvelles entreprises créées grâce
au soutien du EU-China Logistics
Incubator



Pour mettre tout le domaine sur les voies



LES STRATÉGIES RÉGIONALES ET FÉDÉRALES

Nous nous mobilisons, dans l'élaboration ou dans l'application, d'un certain nombre de plans stratégiques de la Wallonie, du Fédéral ou de toute autre organisation.

Ces plans sont à la source de notre propre stratégie **Logistique et Mobilité Durables**.



S3 (Smart Specialisation Strategy)

C'est : le cadre stratégique pour la politique de recherche et l'innovation et la politique industrielle de la Wallonie.

But : booster l'innovation pour une économie performante, compétitive et responsable.

Le rôle du Pôle en 2021 : participation à la rédaction des feuilles de route des DIS 1 et 4.

Rail Roadmap 2030

C'est : le plan d'actions de Belgium Rail Freight Forum (BRFF) pour atteindre les objectifs climatiques 2030.

But : doubler le volume de transport par le rail d'ici 2030 (soit une économie de 1,5 million de tonnes de CO₂/an).

Le rôle du Pôle en 2021 : analyse et participation à la rédaction du plan.

Circuits Courts

C'est : le cadre établi par la Sowaflin et le Pôle afin d'aider les organisations actives dans les circuits courts alimentaires à optimiser leur logistique.

But : Favoriser le déploiement et la compétitivité des acteurs du CC alimentaire.

Le rôle du Pôle en 2021 : réalisation de 11 diagnostics dans le but de développer la supply chain des circuits courts alimentaires, 1 formation et 1 atelier.

Circular Wallonia

C'est : le cadre stratégique pour le déploiement de l'économie circulaire en Wallonie.

But : atteindre les ambitions sociales, écologiques et économiques de la Wallonie et la faire gagner en prospérité.

Le rôle du Pôle en 2021 : proposition de Diagnostics 360° Supply Chain spécifiques à l'économie circulaire et adaptation du dispositif MultiModalWallonia à l'économie circulaire.

SRM (Stratégie Régionale de Mobilité) | Volet II - Transport de marchandises

C'est : le cadre stratégique pour la politique de mobilité de la Wallonie.

But : réduire les émissions de gaz à effet de serre et réduire la part modale de la route pour le transport de marchandises d'ici 2030.

Le rôle du Pôle en 2021 : consultation dans l'élaboration de la SRM, pilotage à venir de l'axe « préparer le futur ».

Réaffectation des terrains de la sidérurgie

C'est : une étude commandée à la Sogepa par la Wallonie.

But : reconversion des anciens sites sidérurgiques wallons.

Le rôle du Pôle en 2021 : participation aux réflexions sur la réaffectation des sites liégeois avec apport d'expertise logistique.

NOTRE OBJECTIF : LOGISTIQUE ET MOBILITÉ DURABLES

Cette stratégie, intimement liée à la Stratégie Régionale de Mobilité (SRM), soutient la performance économique et environnementale des entreprises. Notre périmètre d'action : la supply chain, les modes/moyens de transport et les équipements/bâtiments logistiques.

Nos 4 outils d'innovation



Nos actions quotidiennes



Innovez avec Logistics in Wallonia



NOS SERVICES AUX ENTREPRISES

D'année en année, nous améliorons notre offre de services pour aider les entreprises et les organisations à innover.



Un accès aux subsides régionaux guidé par les projets collaboratifs.



Une optimisation de sa Supply Chain grâce aux recommandations d'un Diagnostic 360° Supply Chain (maintenant disponible pour les circuits courts).



L'augmentation de sa compétitivité par la réduction de ses émissions CO₂ et l'obtention du label Lean & Green Europe.



Une optimisation de sa comobilité à l'issue d'un accompagnement MultiModal Wallonia.

LA LEÇON À RETENIR DE 2021 : L'INNOVATION EST INDISPENSABLE POUR GAGNER EN RÉSILIENCE

Les événements sanitaires, accidentels, économiques et géopolitiques ont démontré plusieurs éléments.



Globalisation : la globalisation de ces cinquante dernières années a atteint ses limites.



Localisation : localiser géographiquement son activité sur base de la seule optimisation des coûts ne suffit plus.



Agilité : les chaînes logistiques internationales sont trop peu agiles et de plus en plus mises sous pression.



CO₂ : la pression sur la décarbonisation du transport s'accroît.



Diversification : les entreprises qui pourront faire face seront celles qui auront diversifié leurs produits, leurs chaînes d'approvisionnement et leurs canaux de distribution.



Législations : les chocs accélèrent l'adoption de certaines législations et de certaines technologies.

Observations majeures en 2021

En 2021, nous avons finalisé deux études prospectives et testé la faisabilité d'un espace de démonstration, dont le but serait de mettre à l'épreuve des projets de transformation du domaine.

LES MOTORISATIONS ALTERNATIVES

Étude menée en collaboration avec le VIL, ING, la Haute École Thomas More et Logistics in Wallonia.

167 réponses.

But : comprendre l'état de connaissance des acteurs du transport, de la logistique et de la mobilité, leurs dynamiques d'investissement et les conditions qui pourraient améliorer celles-ci.

→ Opinions

- La réduction des Gaz à Effet de Serre est perçue comme une priorité.
- 80 % sont prêts à prendre des mesures pour décarbonner leurs activités.

→ Interpellations

- La responsabilité devrait être partagée avec leurs clients, leurs fournisseurs et les pouvoirs publics.
- Mettre en place un réseau de ravitaillement.
- Confirmer la rentabilité économique via un gain en performance ou des incitants financiers.



TENDANCES

Ce qui occupe les esprits en 2021

● La mobilité autonome

Des projets, des lettres d'intention, des projets connexes et des échanges témoignent de l'émulation autour de cette thématique.

● La logistique urbaine

Liège, Namur et d'autres villes wallonnes souhaitent être acteur de la transformation de l'activité urbaine et cherchent des solutions pour leurs usagers.

LA DIGITALISATION DE LA SUPPLY CHAIN

Étude menée en collaboration avec les autres Pôles de compétitivité.

52 participants interrogés.

But : élaborer le cahier des charges d'un démonstrateur de la supply chain et identifier les conditions d'un quick-win pour les entreprises industrielles.

→ Opinions

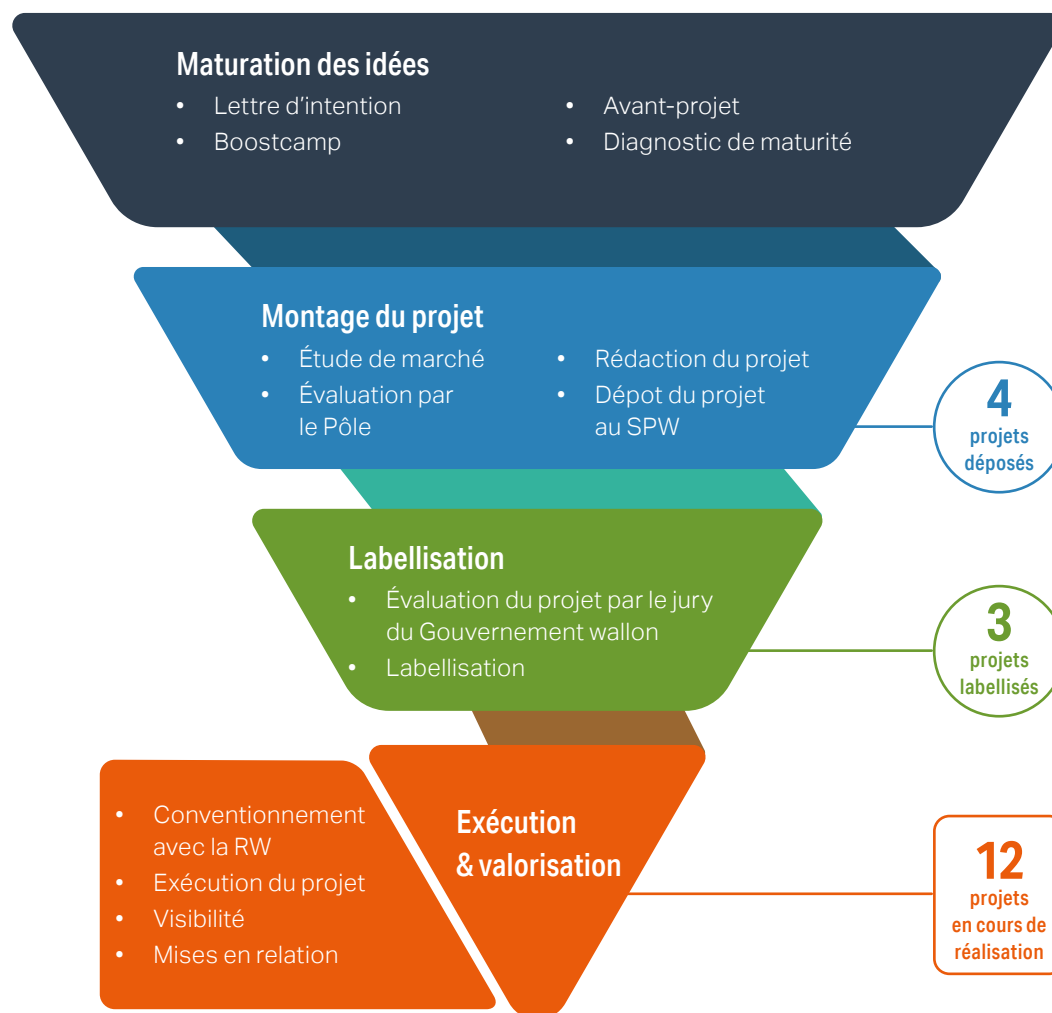
- Pour 96 % « La supply chain a un impact sur la performance générale de l'entreprise ».
- Pour 83 % « La supply chain est prise en compte lors des décisions stratégiques ».
- Pour 92 % « La digitalisation peut avoir un impact énorme sur la supply chain ».
- Pour 77 % « Le niveau de digitalisation de notre supply chain est égal ou inférieur à la moyenne ».
- Pour 83 % « L'analyse prédictive est la technologie digitale qui nous intéresse le plus ».
- Pour 87 % « La logistique verte et la mutualisation sont deux tendances qui nous intéressent ».



Créer des synergies, faciliter l'innovation, faire le lien avec les financements régionaux : nous soutenons les projets d'innovation dès l'idée, et nous les accompagnons jusqu'à leur mise sur le marché.

D'année en année, nous voyons des projets apparaître, mûrir, se faire financer puis se transformer en réussite commerciale.

Les projets collaboratifs



LES PROJETS CONVENTIONNÉS EN 2021

• SLS

Optimisation de l'organisation multimétiers des quartiers opératoires.

• e-Origin

Accélération de la procédure de déclaration de douanes.

• Cork-Concept

Amélioration de la performance et du développement durable des emballages isothermes.

• Actions

Optimisation de rayonnages autoporteurs.

• Trackgen

Automatisation de la chaîne de production 3D pour la mobilité ferroviaire et urbaine.

• (Switch)

Un « Smart Tunnel » pour les constructeurs et les exploitants de tunnels routiers.

« co-labellisé avec le Pôle MecaTech »

TÉMOIGNAGE

DELTO-PULL



État d'avancement : projet en cours de réalisation.

Développement d'une semi-remorque polyvalente, capable de rouler à 50 tonnes.

« Le soutien du Pôle permet à la société de grandir »

« Notre société développe des semi-remorques innovants grâce au projet Delto-Pull co-financé par la Wallonie. Le Pôle Logistics in Wallonia nous a accompagné tout au long du projet : de la recherche des partenaires académiques jusqu'à la validation, et même au-delà. Cette innovation et le soutien du Pôle permettent à la société de grandir : nous recrutons actuellement de nouveaux profils et commercialisons nos bennes innovantes dans toute l'Europe ».

Marc Deltomme, Directeur de Delto-Pull

TÉMOIGNAGE

TRACKGEN



État d'avancement : projet en cours de réalisation.

Automatisation de la chaîne de production 3D dans le cadre de simulations et de formations avancées pour les solutions de mobilité ferroviaire et urbaine.

« Nous nous sommes vite retrouvés bien encadrés »

« L'accompagnement de Logistics in Wallonia nous aura été d'une aide très précieuse pour déposer le projet TrackGen. Je n'avais aucune expérience dans ce type de montage de projet collaboratif et nous nous sommes vite retrouvés bien encadrés dans les différentes étapes.

L'équipe de Logistics in Wallonia est très disponible et à l'écoute. Le Pôle est là en vrai accompagnant. Leurs conseils sont pertinents et ils créent des relations intéressantes ».

Nicolas Sanders, Head of Product chez Transurb

Plateforme CPSET

CYBER PHYSICAL SYSTEMS IN ENERGY CONVERSION AND TRANSPORT

CPSET est la plateforme collaborative d'excellence dans le domaine de systèmes cyber-physiques, l'un des grands domaines d'innovation de la logistique.

Notre participation en 2021 :

- Contribution à l'axe « Mobilité » via les thématiques : véhicules autonomes/conduite assistée, intermodalité et supervision, voyageur connecté...
- Soutien dans le cadre de l'appel à Initiatives d'Innovation Stratégiques CONTRIBUTE (S3)

Les projets « hors Pôle »

Lorsque les projets d'innovation dépassent notre périmètre d'intervention, nous les supportons dans d'autres appels à projets régionaux.

ZELLIE porté par Novandi

Dig'Easy lancé par l'Agence du Numérique

WalHyCo porté par Colruyt

Lean & Green Europe

VALORISER LES EFFORTS ENVIRONNEMENTAUX DES ENTREPRISES

Notre mission est d'accompagner les candidats Lean & Green à la mise en œuvre d'un plan d'action permettant de réduire d'au moins 20% leurs émissions de CO₂ en cinq ans.

À ce jour, 44 entreprises et organisations wallonnes y sont inscrites et Logistics in Wallonia a notamment permis la labellisation du premier aéroport au niveau européen et du premier hôpital belge.



TÉMOIGNAGES

Découvrez les témoignages des sociétés **Garsou-Engenot** (seconde Star obtenue en 2020) et **Proximus** (seconde Star obtenue en 2021).



Impact cumulé des plans d'action déposés en 2021 :
49.900 tonnes de CO₂

MultiModal Wallonia

Ce programme lancé en 2018 aide les entreprises à mettre en œuvre des schémas de comodalité et à optimiser leur usage de la route (ecocombis, passage à 50 tonnes, etc.).



EN 2021



+15
inscriptions



+14
projets finalisés

Impact cumulé des business cases finalisés en 2021 :
3.436 tonnes de CO₂ et un gain de 1.128.000 €

Diagnostic 360° Supply Chain

Les Diagnostics 360° offrent aux entreprises une photo de leur organisation logistique ainsi que des recommandations d'amélioration et d'optimisation.



EN 2021

+50 Diagnostics 360°
Supply Chain (dont 11 auprès
d'acteurs de circuits courts)

258 entreprises
diagnostiquées depuis 2017 !

TÉMOIGNAGE

VANHEEDE ENVIRONMENT GROUP

Bénéficiaire d'un projet MultiModal Wallonia

Gestionnaire de déchets

« Aujourd'hui, nous avons chargé nos premières péniches »

« Avec Logistics in Wallonia, nous avons regardé comment nous pouvions utiliser les voies fluviales et, plus spécifiquement, le quai de Pecq situé à proximité de notre site. Aujourd'hui, nous avons chargé nos premières péniches, nous avons réalisé nos études de faisabilité, trouvé des partenaires techniques et établi les contacts utiles avec l'administration de la Région Wallonne pour nos projets de transport par Eco-combis. La collaboration avec Logistics in Wallonia devrait permettre de nous ouvrir des portes sur d'autres partenaires afin d'amener à maturité et de concrétiser certains de nos projets d'innovation ».

Maxime Vanheede, Business Development Manager

TÉMOIGNAGE

BEL'GRAINS

Bénéficiaire d'un Diagnostic 360° Supply Chain circuits courts

Coopérative agricole productrice de farines bio

« Nous avons tendance à ne pas compter les heures ni les kilomètres »

« La logistique de notre coopérative est assurée intégralement par les agriculteurs-coopérateurs, ce sont eux qui livrent les points de vente. Nous avons tendance à ne pas compter les heures ni les kilomètres car nous pensions le faire au service de la coopérative. Le diagnostic réalisé par Logistics in Wallonia nous a permis d'évaluer le coût de notre système logistique, d'en identifier les limites et de prendre conscience des possibilités d'optimisation sans trop d'investissements ».

Laura Lahon, Coordinatrice de Bel'grains

Nos actions à l'international

Pour la première fois, le chapitre International se trouve classé dans la thématique Innovation.

C'est parce qu'en 2021, nous avons fait évoluer notre stratégie pour mieux coller aux besoins des acteurs wallons de la logistique et du transport : connaître les évolutions, anticiper ces évolutions et s'inscrire dans des réseaux européens pour rencontrer des partenaires potentiels, mais surtout profiter d'un plus large potentiel d'innovation.

LOGISTICS IN WALLONIA EST MEMBRE ACTIF DE 3 RÉSEAUX EUROPÉENS



ETP-ALICE

Objectif : développer une stratégie globale pour la recherche, l'innovation et le déploiement sur le marché de l'innovation en matière de logistique et de gestion de la chaîne d'approvisionnement en Europe.



Participation à 3 groupes de travail :

- Efficient and Low Emissions Assets and Energy
- Systems & Technologies for Interconnected Logistics
- Urban logistics



ERCI

Objectif : améliorer l'accès aux partenaires et aux clients européens, en accélérant le transfert de technologie et en assurant un marketing commun à l'intérieur et à l'extérieur de l'UE.



Nombreux engagements :

- Implication dans le groupe de travail « Premium Content » et dans la task-force « Multimodal & Logistics »
- Mentoring du hackaton « Hack 2 Rail »
- Organisation de 13 conférences et webinaires



Open ENLoCC

Objectif : échange international d'expériences et de connaissances régionales.



Participation aux réunions et à l'assemblée générale

Projets européens



EU-China Logistics Incubator

EN 2021



Événements phares

• Promotion et valorisation de la Wallonie • Veille et inspiration





EN 2021

356

membres

+15

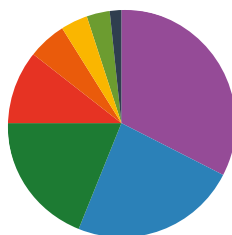
événements

+1.200

participants

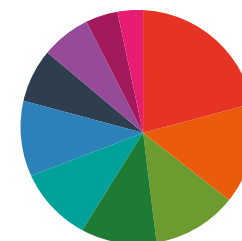
Évolution et développement de notre communauté et de notre écosystème

RÉPARTITION DES MEMBRES PAR TYPE D'ORGANISATION



- Centre de recherche agréé RW 5
- Université / Haute école 12
- Administration / organisation (para)publique (hors académique) 14
- Association / fédération 20
- Grande entreprise (> 250 ETP) 38
- Moyenne entreprise (50 à 249 ETP) 67
- Petite entreprise (11 à 49 ETP) 84
- TPE (<10 ETP) 116

RÉPARTITION DES MEMBRES PAR TYPE D'ACTIVITÉ



- Recherche fondamentale et appliquée 11
- Gestionnaire d'infrastructures / réseaux 15
- Formation / enseignement 23
- Autre 25
- Conseil / expertise / consultance 35
- Fournisseur d'équipements (matériel et/ou bâtiments) 37
- Prestataire logistique (multiclients) 38
- Chargeur 45
- Fournisseur de solutions technologiques 52
- Transporteur de marchandises 75

ÉVÉNEMENTS SUR LES 12 MOIS

● Innovation ● Réseautage

Remise des Awards Lean & Green 2020

8 labels, 3 étoiles et 1 seconde étoile ont été décernés.

Logistique et Mobilité Durables : des solutions inspirantes

2 pitches d'entreprises, et présentation de 4 projets collaboratifs.

Atelier participatif « vers un démonstrateur en supply chain »

Cocréation de 8 prototypes de démonstrateurs.

Innovation Pitch

8 pitches d'innovation proposés par les membres + 4 pitches venant du Pôle.

Nous donnons de la voix à notre communauté



Nos actions de communication ont 3 objectifs : susciter des projets (d'innovation), augmenter l'attractivité du domaine du transport, de la logistique et de la mobilité, et augmenter les collaborations entre acteurs.

COMMUNICATION GÉNÉRALE

Notre communication digitale prend de la vitesse

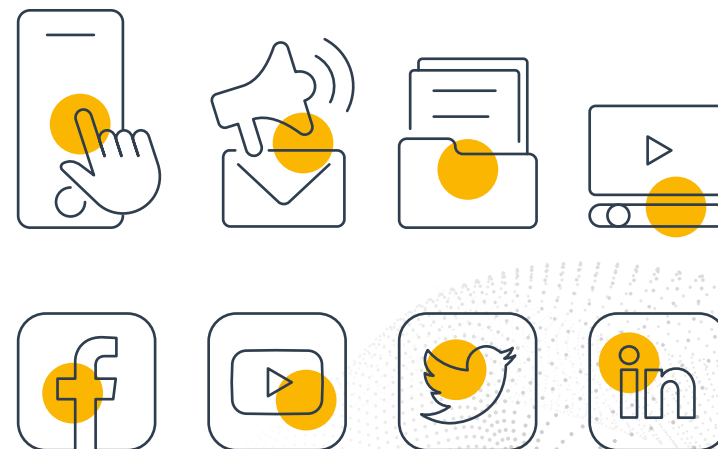
- **Site web**
Augmentation spectaculaire du nombre de sessions +200 %
- **News**
51 publications
- **Newsletters**
23 newsletters ont été distribuées à 5.500 contacts
- **Facebook**
+30 % du nombre d'abonnés (932)
- **Youtube**
+92 % du nombre de vidéos (46)
- **Twitter**
1.401 followers
- **LinkedIn**
+15 % du nombre de membres (5.403)

Les membres de la communauté « Logistics in Wallonia » peuvent « utiliser » ces outils et nous solliciter lorsqu'ils ont des informations à communiquer à l'écosystème.

COMMUNICATION DES PROJETS

Nous investissons pour valoriser les résultats des projets

- **Fiches projets**
9 fiches
- **Vidéos**
9 vidéos



Composition du conseil d'administration

- **Présidente**
Sophie Houtmeyers
Skechers EDC
- **Administrateur délégué**
Bernard Piette
Logistics in Wallonia
- **Vice-Présidente**
Sabine Limbourg
HEC-ULg, représentante de l'ULiège
- **Ludo Langen**
DSV Solutions
- **Cédric Capelle**
Garsou Angenot
- **Philippe Chevalier**
UCLouvain
- **Tony François**
H. Essers Distribution & Logistique
- **Diane Govaerts**
Ziegler Group
- **Véronique Moeyaert**
UMons
- **Yannick Marmoy**
Burgo Ardennes
- **Arnaud Popovitch**
Spa Monopole
- **Damien Hubaux**
CETIC
- **Jean-Marie Jacquet**
UNamur
- **Anabelle Kinet**
Cat2lion
- **Philippe Laboulle**
NRB
- **Alassane Ndiaye**
ULB
- **Michel Rousseau**
Alstom
- **Jean-Jacques Six**
Euroterminal
- **Olivier Stevens**
Novandi
- **Joost Uwents**
WDP



Composition de la cellule opérationnelle



Bernard Piette
Administrateur délégué



Anne-Stéphanie Adibime
Directrice adjointe



Caroline Descamps
Communication Officer



Patricia Mexher
Assistante de direction



Corinne Joris
Assistante comptable



Ingrid Chaland
Community & Project
Factory Manager



Luc Genot
Project Manager & Coordinateur
des produits durables



Loïc Pecher
Project Manager & Expert
innovation



Thomas Deseilles
Project Manager & Expert
innovation



Paul Duquesne
Project Manager & Expert
supply chain



Franck Toussaint
Expert supply chain



Mohammad-Hâny Jarfi
Project Manager

Comment nous contacter ?

info@logisticsinwallonia.be | projets@logisticsinwallonia.be

04/225.50.60

REJOIGNEZ, VOUS AUSSI, NOTRE
COMMUNAUTÉ



VOUS AVEZ UNE IDÉE DE PROJET, UN CHALLENGE ?

Ecrivez-nous à projets@logisticsinwallonia.be