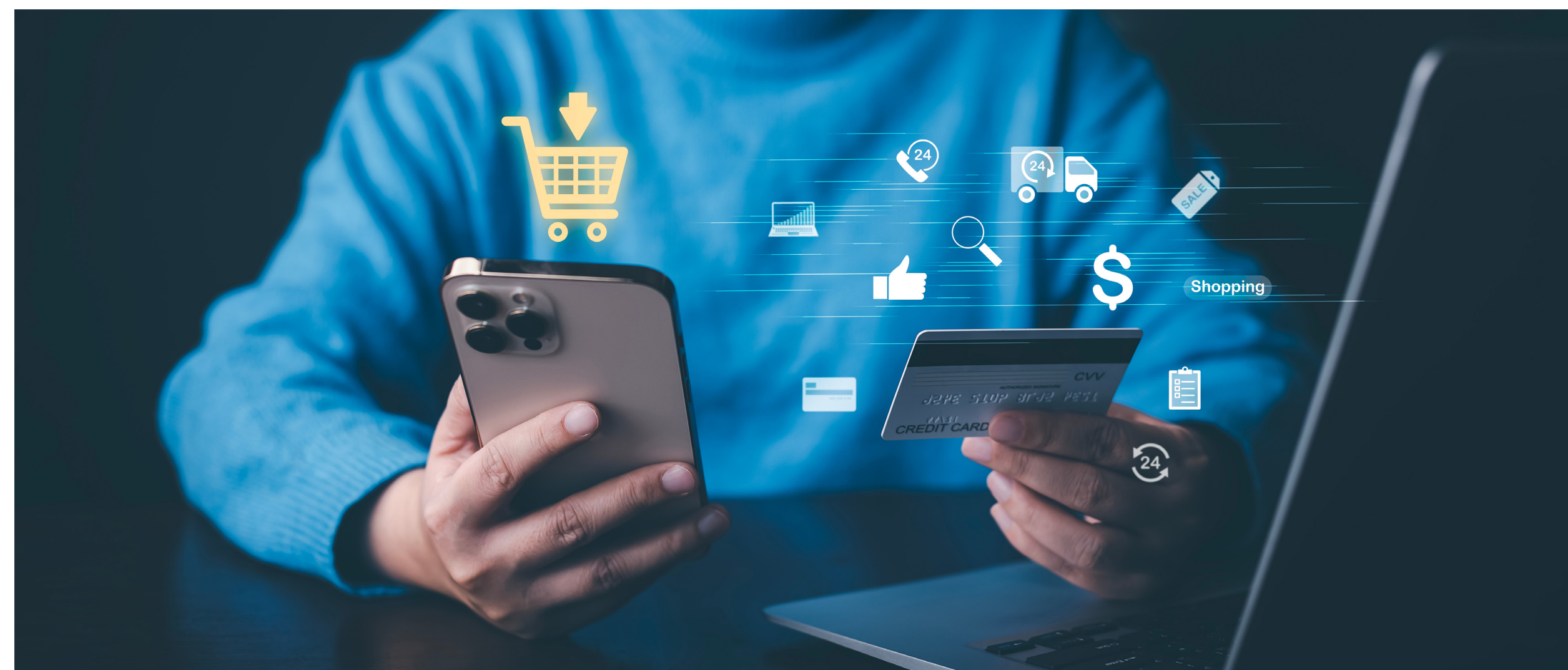




PROJET D'INNOVATION USE CASE

La société de déclaration en douane (DÉCLARETOUT) traite des dizaines voire des centaines de milliers de déclarations en douane par jour pour des flux e-commerce. Le laps de temps laissé étant très court, un contrôle interne manuel sur l'ensemble des données déclaratives est impossible. La société prend ainsi chaque jour d'importants risques de non-conformité douanières et s'expose à d'importantes pénalités financières.

Et si e-origi réduisait ce risque ? Et si e-origi permettait de s'assurer de la fiabilité des données déclaratives pour que cette étape devienne une simple formalité ?



E-ORIGIN

La conformité douanière en e-commerce

LE PROJET :

Les représentants en douane **ne sont pas en mesure d'évaluer la fiabilité des données déclaratives dans le cadre de flux d'importation e-commerce**. En effet, ces données émanent d'une succession d'intervenants logistiques, ce qui entraîne une distorsion de l'information. Or ces données non conformes sont considérées comme de la fraude par les autorités en douane.

e-Origin développe des solutions pour les déclarations en douane avec le soutien de la recherche. L'université de Liège et la Customs Trade Law Academy étudient la conformité douanière dans l'e-commerce. L'université de Mons travaille sur une intelligence artificielle pour le développement d'une aide à la décision sur la définition du classement tarifaire (HS Code). e-Origin développe rassemble ces éléments dans ses solutions et développe, également une application pour collecter des justificatifs depuis les marketplaces. Ces preuves feront force de loi sur la valeur et la classification des marchandises, pour fluidifier les flux e-commerce transfrontalier.

La valeur ajoutée des solutions e-Origin est de **lever les risques** pour les représentants en douane et **améliorer l'expérience de livraison** pour les vendeurs e-commerçants.

La solution e-Origin est une solution Saas qui collecte de façon automatique les données déclaratives afin d'être conforme en douane et traite l'envoi des déclarations.

Elle permet :

- La détection de fraude grâce à la collecte données automatisée ;
- L'aide à la décision sur des non-conformité notamment grâce à l'algorithme de l'intelligence artificielle ;
- L'analyse de risque sur la valeur et le classement tarifaire pour évaluer les pénalités financières ;
- La collecte d'éléments justificatifs opposables aux autorités.

Envie d'en savoir plus
et de découvrir le **clip INNO e-Origin** ?



Scannez le code QR



www.logisticsinwallonia.be/fr/projets-dinnovation

PORTEUR DE PROJET :



SOUTENU PAR :



PARTENAIRES :

Euro Terminal / ULiège /
UMons



Wallonie



Wallonia.be

EXPORT
INVESTMENT